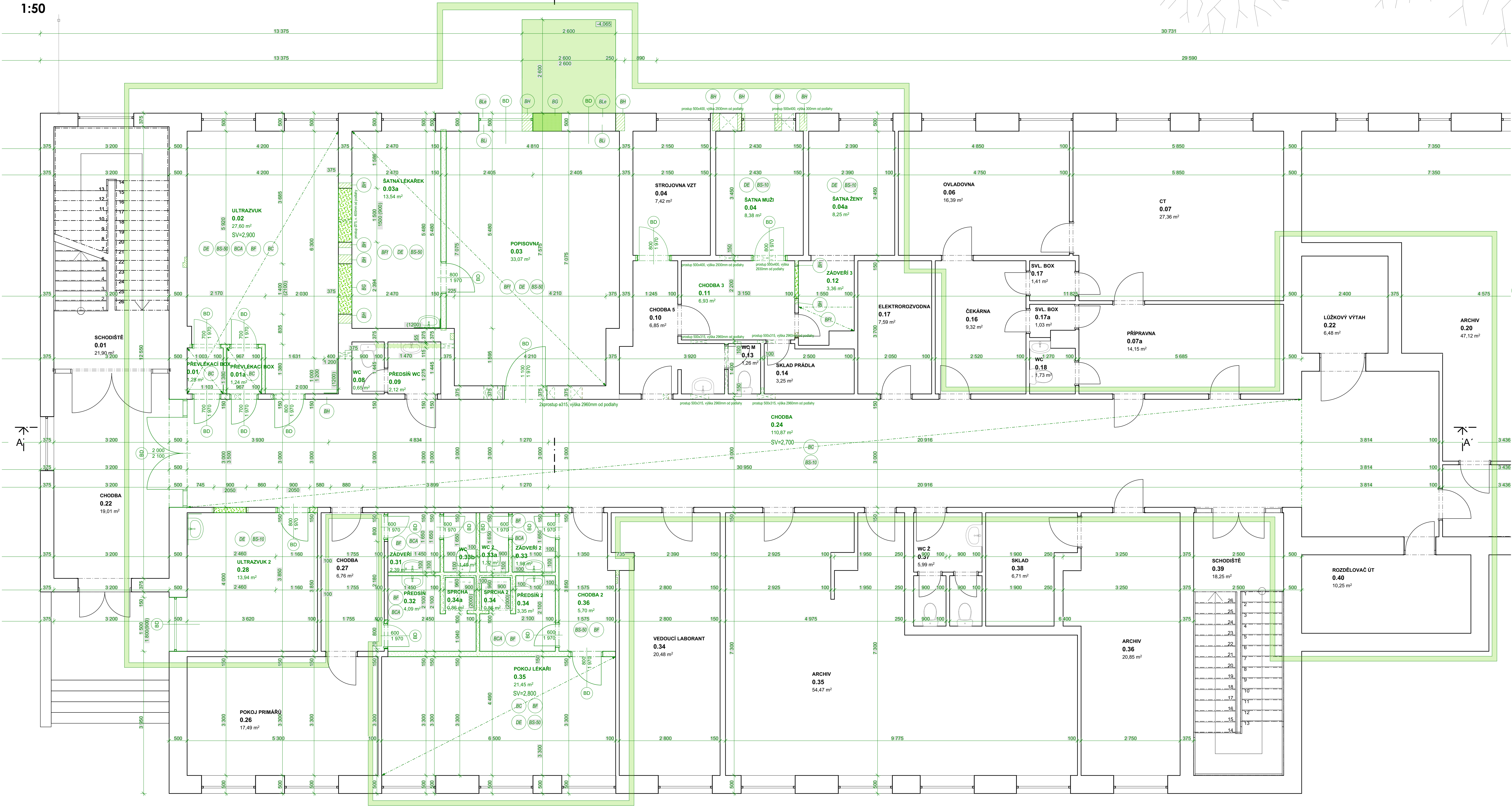


Půdorys 1.PP - Bourací práce

1:50



Tabulka bouraných dveří 1.PP				
Šířka	Výška	Tloušťka zdi	L/P	Ks
600	1 970	100	L	3
600	1 970	100	P	3
700	1 970	100	P	2
700	1 970	150	L	2
800	1 970	150	L	4
800	1 970	150	P	2
1 100	1 970	375	L	1
2 000	2 100	500	L	1

LEGENDA BOURACÍ PRÁCE

STÁVAJÍCÍ KONSTRUKCE

BOURANÉ KONSTRUKCE

OSTRAŇENÍ KONSTRUKCE STŘECHY (roof)

- až na nosnou konstrukci stropu, vč. veškerého oteplení

(vč. podkladních vrstev v rozsahu pro následnou montáž podlahy nové)

OSTRAŇENÍ ODPRAVA OÁŤTEK (luzo)

(v rozsahu 20%, 100%) - ruční odstranění rovinnosti i na stávajícím povrchu, viz poznámky půdorys

OSTRAŇENÍ OKLADU (application)

(dle typu místnosti keramiky (ceramic), dřeviny (wooden) izolace (insulation))

OSTRAŇENÍ PARAPETU (ledge)

(vnějš (e) i vnitř (i))

OSTRAŇENÍ VÝPLNÍ OTVORŮ (door)

(vyvážení klídel, vč. demontáže zártního rámu, obložení)

VYBOURÁNÍ RÝHY ( groove)

(v místě nového otvoru pro osazení překladu - ocel. nosník)

VYBOURÁNÍ KAPSY ( hole)

(v místě rozšíření či posunu stávajícího otvoru pro osazení překladu - ocel. nosník)

DEMONTÁŽ VYBAVENÍ ( equipment)

(vyklizení prostoru, demontáž vč. přípojovacího potrubí, kotveního mat.)

OSTRAŇENÍ KONSTRUKCE PODHLAVÍ (ceiling)

(vč. demontáže svítidel)

DEMONTÁŽ A ZPĚTNÁ MONTÁŽ PODHLAVÍ (ceiling)

(vč. demontáže a zpětné montáže všech vestavěných příslušených prvků podhledu + uvedení do provozu)

DEMONTÁŽ OCELOVÝCH KONSTRUKCÍ

POZNÁMKY BOURACÍ PRÁCE

- DOKUMENTACE BYLA ZPRACOVÁNA DLE NEÚPLNÉ STÁVAJÍCÍ DOKUMENTACE OBJEKTU
- TLOUŠŤKY ZDI JSOU ZAPRČENY DLE PD. JEDNOTLIVÉ ROZMĚRY NUTNO OVĚŘIT NA STAVBĚ
- JEDNOTLIVÉ SKLADBY KONSTRUKCI A PODLAH BUDOU UPŘESNĚNY PŘI PROVÁZENÍ BOURACÍCH PRACÍ
- PŘED ZAČETÍM BOURACÍCH PRACÍ BUDOU PROVEDENY SONDY KE ZJIŠTĚNÍ STAVU NOSNÝCH KONSTRUKCÍ
- V PRŮBĚHU PRACÍ JE NUTNO ZAJISTIT PRAVĚDLNÝ ZOHLEDNĚNÍ STATIKA
- PROSTUPY STŘEŠNÍ KONSTRUKCI BUDOU PROVĚDĚNY V ROZSAHU PATRNĚM Z PD. JEDNOTLIVÝCH PROFESÍ
- PŘI BOURÁNÍ KONSTRUKCI POSTUPUJÍ OD HORNÍHO PARTIE SMĚREM DOLŮ
- PŘED BOURÁNÍM ZAJISTIT STABILITU NAVALUJÍCÍCH KONSTRUKCÍ PODCHYCNÍMI
- VEŠKERÉ ZAŘÍZOVACÍ PŘEDMĚTY BUDOU DEMONTOVÁNY A OSTRANĚNY (WC, UMYVADLA, atd.) V KOORDINACI S JEDNOTLIVÝMI PROFESEMI
- PŘEDPOKLÁDÁ SE PŘEDJÍZNÍM PROVÁZENÍM BOURÁNÍ ZA POMOCI DROBNÉHO ELETRICKÉHO NÁŘADÍ, ABY NEDOŠLO K NARUŠENÍ STÁVAJÍCÍHO NOSNÉHO SYSTÉMU
- STÁVAJÍCÍ KONSTRUKCE NESMÍJÍ BYT PŘETĚŽOVÁNY VYBOURÁNÝM MATERIÁLEM
- UKLIDNACÍ VEŠKERÝCH FUNKČNÍCH PRVKŮ BUDOU KONZULTOVÁNA S INVESTOREM
- PO PROVÁZENÍ BOURACÍCH PRACÍ BUDOU DOTČENÉ PROSTORY VYČISTĚNY PRŮMYŠLOVÝMI VYSAVÁČEM
- PO PROVÁZENÍ BOURACÍCH PRACÍ BUDOU NOVĚ NATAŽENY STAVĚNÍSNÍ ROZVOD S MAXIMÁLNÍM VYUŽITÍM STÁVAJÍCÍCH SVÍTIDEL. TA BUDOU V DOBĚ BOURACÍCH PRACÍ DEMONTOVÁNA A UKLADNĚNA PRAVĚ K TOMUTO POUŽITÍ
- ROZDĚLOVACÍ SE SVÍTIDLO NA KAŽDÝCH 10 m<sup>2</sup> V PROSTORÁCH BUDOU PŘÍPRAVENY VÝVOD PRO NÁPOJENÍ DO STAVEBNÍHO ROZVODNÉ
- VEŠKERÉ JINÉ SKUTEČNOSTI A POPS ZÁKLADNÍCH BOURACÍCH PRVKŮ JSOU UVEDENY V TECHNICKÉ ZPRÁVĚ, KTERÁ JE NEDÍLKOU SOUČÁSTI TĚTO DOKUMENTACE
- V PŘÍPADĚ NEJASNOSTÍ NEBO NOVÝCH SKUTEČNOSTÍ, KTERÉ SE VYSKYTNOU BĚHEM PŘÍPRAVNÝCH PRACÍ, JE NUTNO DALŠÍ POSTUP KONZULTOVAT S PROJEKTANTEM A PŘÍJAZNÍM STATIKEM
- V RAMCI BEZPEČNOSTI STAVBA ZAJISTÍ VŠECHNY ODKRYTÉ PROSTUPY PROTI PÁDU OSOB DLE PLATNÉ ČSN
- DOTČENÉ PROSTORY BUDOU OD OSTATNÍCH PROSTOR PRACHTĚSNĚ ODDĚLENY
- A BUDOU CHRÁNĚNY PŘED VNIKUTÍM NEPOVOLANÝCH OSOB

Č.	Název místnosti	Celková plocha	Čistý obvod	Nákladní vrstva	Povrch stěn	Obklad	Podhled	SV	POZNÁMKA
0.01	PREVLEKACÍ BOX	1,28	4,585	pvc	VC buková omítka	ano-dřeviny	2,2		
0.01a	PREVLEKACÍ BOX	1,28	4,585	pvc	VC buková omítka	ano-dřeviny	2,2		
0.02	ULTRAZVUK	27,60	23,000	mramor	VC buková omítka	ano-FEAL	2,9		
0.03	POPISOVNA	33,07	23,770	pvc	VC buková omítka	ano	3,5		
0.03a	SÁTNÁ LÉKÁREK	13,54	19,900	pvc	VC buková omítka	ano	3,5		
0.04	SÁTNÁ MUŽI	8,38	11,760	pvc	VC buková omítka	ano	3,5		
0.04a	SÁTNÁ ŽENY	8,25	11,660	pvc	VC buková omítka	ano	3,5		
0.05	WC	1,20	4,690	keramická dlažba	VC buková omítka	ano	3,5		
0.06	PŘEDSÍN WC	2,12	5,630	keramická dlažba	VC buková omítka	ano	3,5		
0.11	CHODBA 1	6,93	19,700	keramická dlažba	VC buková omítka	ano	3,5		
0.12	ZADVĚŘI 3	3,36	7,800	keramická dlažba	VC buková omítka	ano	3,5		
0.24	CHODBA	111,35	89,727	keramická dlažba	VC buková omítka	ano-FEAL	2,7		
0.28	ULTRAZVUK 2	13,94	14,940	pvc	VC buková omítka	ano	3,5		
0.31	ZADVĚŘI	2,39	6,200	keramická dlažba	VC buková omítka	ano v 1600	3,5		
0.32	PŘEDSÍN	4,09	9,100	keramická dlažba	VC buková omítka	ano v 1600	3,5		
0.33	ZADVĚŘI 2	1,88	5,700	keramická dlažba	VC buková omítka	ano v 1600	3,5		
0.33a	WC 2	1,32	4,900	keramická dlažba	VC buková omítka	ano v 1600	3,5		
0.33b	WC	1,49	5,100	keramická dlažba	VC buková omítka	ano v 1600	3,5		
0.34	PŘEDSÍN 2	3,35	8,400	keramická dlažba	VC buková omítka	ano v 1600	3,5		
0.34a	WC 2	0,86	3,720	keramická dlažba	VC buková omítka	ano v 2000	3,5		
0.34b	WC	0,86	3,720	keramická dlažba	VC buková omítka	ano v 2000	3,5		
0.35	POKOIDY LÉKÁŘI	21,45	19,600	pvc	VC buková omítka	ano-mírnější roztoky	2,8		
0.36	CHODBA 2	5,70	10,849	pvc	VC buková omítka	ano	3,5		

±0,000 = 275,385 m n. m. Bpv

PROJEKTANT ARCHITEKTONICKO STAVEBNÍ

Autor projektu :		Ing. Jiří Štánek		Vedoucí projektant		Ing. Kateřina Han	
Zodp. projektant		Ing. Jiří Štánek		Vedoucí projektant		Ing. Kateřina Han	
Kraj Královéhradecký		M.Ú. : Náchod		Investor :		Oblastní nemocnice Náchod, a.s.	
Alce :		Oblastní nemocnice Náchod a.s. - Stavební úpravy objektu D pro umístění MR 1,5T		Formát :		BxA4	
Název :		Půdorys 1.PP - Bourací práce		Datum :		9.11.2017	
				Č. zak. :		J-2017-02-008	
				Číslo výkresu :		D.1.1.2/R.01	
						Mřítko :	
						1:50	